

**NUOVO!**

## Fascette *PAN-TY*<sup>TM</sup> individuabili al metal detector

Le fascette *PAN-TY*<sup>TM</sup> individuabili al metal detector sono state realizzate per consentire di conformarsi alle normative sulla sicurezza dell'industria alimentare, delle bevande e farmaceutica. Costituite da un materiale impregnato di metallo, queste fascette sono identificabili dai metal detector e dalle apparecchiature per l'ispezione ai raggi X. Inoltre il particolare colore blu delle fascette ne facilita l'individuazione visiva negli ambienti produttivi. Realizzate per fissare cavi e tubi in aree di produzione e confezionamento, queste fascette possono essere installate utilizzando un'ampia gamma di strumenti manuali. Per contribuire ulteriormente a prevenire la contaminazione, la serie di strumenti GT consente di raccogliere le punte tagliate delle fascette. Le fascette *PAN-TY*<sup>TM</sup> individuabili al metal detector e i relativi strumenti di installazione sono una combinazione perfetta in grado di offrire una soluzione completa per il raggruppamento dei cavi e ridurre perdite e contaminazione dei prodotti.

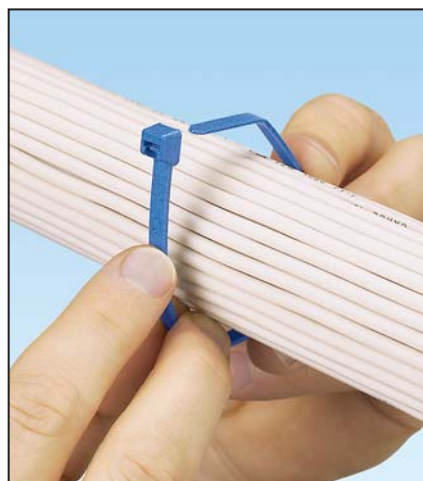


### Caratteristiche principali Vantaggi

<b>Materiale impregnato di metallo</b>	Consente l'individuazione della fascetta o di parte di essa da parte di metal detector o apparecchiature di ispezione a raggi X, contribuendo a ridurre la contaminazione dei prodotti e conformarsi alle normative del settore
<b>Colore blu</b>	Consente l'identificazione visiva della fascetta sui nastri trasportatori e nei prodotti, grazie al particolare contrasto di colore
<b>Realizzazione in un unico pezzo con fermo di bloccaggio</b>	Consente una forza ridotta del filo per un'installazione semplice e sicura; incrementa la produttività ed evita fatica all'operatore
<b>Punta ricurva e affusolata</b>	Facili da raccogliere da superfici piate; veloci da infilare inizialmente per consentire una rapida installazione
<b>Bordi lisci e arrotondati</b>	Semplici e sicure da utilizzare da parte degli installatori; non danneggiano i cavi



Realizzazione in un unico pezzo con fermo di bloccaggio

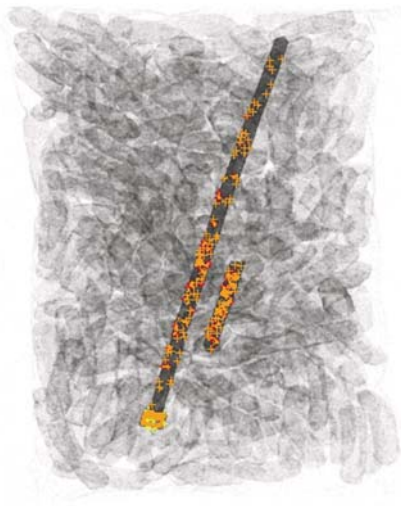


Punta ricurva e affusolata (sezioni miniaturizzate, intermedie e standard)

# **Fascette PAN-TY™ individuabili al metal detector**

**Le fascette PAN-TY™ individuabili al metal detector possono essere localizzate con diversi metodi:**

- Metal detector
- Apparecchiature di ispezione a raggi X
- Individuazione visiva



Esempio di immagine ai raggi X di una fascetta individuabile al metal detector in un prodotto finito

- Contribuiscono a ridurre la contaminazione dei prodotti da parte di fascette e i relativi rischi di ritiro dal commercio

## **Tipiche applicazioni industriali**

- Industria alimentare, delle bevande e del tabacco
- Industria farmaceutica e della cura dalla persona
- Prodotti chimici e composti
- Pneumatici ed airbag
- Confezionamento

## **Uso dei metal detector in applicazioni dell'industria alimentare**



Foto cortesia di Safeline



Foto cortesia di Safeline



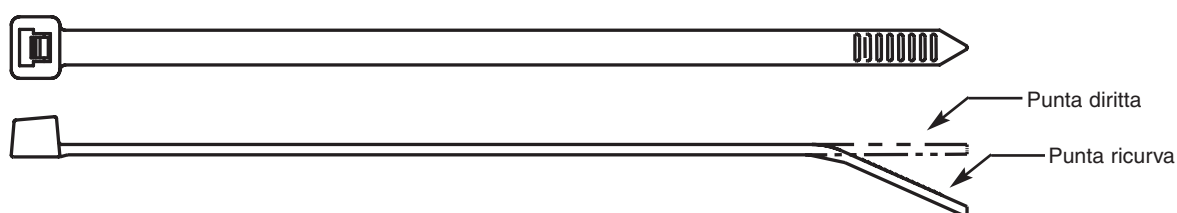
Foto cortesia di Loma

# Fascette PAN-Ty™ individuabili al metal detector

## Informazioni tecniche

<b>Materiale</b>	Materiale per fascette in nylon 6,6 <i>PANDUIT</i> individuabile al metal detector la cui conformità alle norme industriali è stata testata da parte di produttori leader di metal detector e apparecchiature per ispezioni a raggi X
<b>Assicurazione qualità</b>	Tutte le confezioni di fascette contengono un numero di controllo qualità per la completa tracciabilità del prodotto; ogni lotto passa al metal detector come parte della verifica finale del prodotto
<b>Temperatura massima di funzionamento</b>	85 °C

La fascetta ottimale per unire cavi e tubi nei processi di produzione alimentari, delle bevande e farmaceutici.



## Informazioni per l'ordinazione

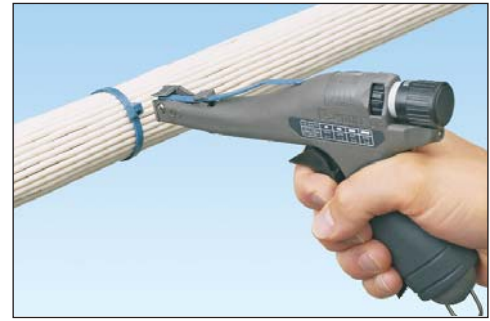
Numero parte	Lunghezza mm	Larghezza mm	Spessore mm	Altezza della testina mm	Larghezza della testina mm	Diametro max. del fascio mm	Tensione min. di rottura del coppia N	Strumenti consigliati‡	Q.tàst d. conf.*
<b>Sezione miniaturizzata</b>									
PLT1M-C86	100	2,5	1,1	4,7	4,8	22	80	GTS, GTSL	100
<b>Sezione intermedia</b>									
PLT2I-C86	203	3,4	1,2	4,6	6,1	51	178	GTS, GTSL	100
<b>Sezione standard</b>									
PLT2S-C86	186	4,8	1,4	601	8,1	47	222	GTS, GTSL, GTH	100
PLT3S-C86	291	4,8	1,4	601	8,1	76	222		100
PLT4S-C86	366	4,8	1,4	601	8,1	102	222		100
<b>Sezione leggero-pesante (punta diritta)</b>									
PLT3H-L86	282	7,6	1,9	9,1	12,2	76	534	GTH	50
PLT4H-L86	366	7,6	1,9	9,1	12,2	102	534	GTH	50

‡Consultare la tabella degli strumenti a pag. 4.

\*Ordinare il numero di pezzi richiesto in multipli della quantità della confezione standard.

## Strumenti per l'installazione delle fascette

Le fascette PAN-TY™ individuabili al metal detector possono essere installate utilizzando la serie PANDUIT GT di strumenti manuali ergonomici in grado di raccogliere le punte delle fascette tagliate durante l'installazione per evitare la contaminazione dei prodotti. Gli strumenti per l'installazione delle fascette PANDUIT consentono risultati costanti e velocità di installazione per ridurre i costi di installazione.



Ulteriori vantaggi:

- Il taglio a filo delle fascette elimina i bordi affilati, aumentando la sicurezza dell'operatore
- Leggero, ergonomico, pratico e facile da usare
- La tensione controllata consente risultati costanti e affidabili e rapidità di installazione per ridurre i costi di installazione



GTS



GTSL



GTH

## Informazioni per l'ordinazione

Numero parte	Utilizzato con fascette tipo	Peso g	Descrizione della parte	Norme	Q.tà std. conf.
GTS	PLT1M, PLT2I, PLT2S, PLT3S, PLT4S	278	Design ergonomico e beccuccio stretto per facilitare l'accesso ai fasci in zone ristrette. Impugnatura e manopola di selezione nere.	QPL per spec. mil. MS90387-1 e spec. mil. MIL-T-81306A	1
GTSL	PLT1M, PLT2I, PLT2S, PLT3S, PLT4S	249	Design ergonomico e beccuccio stretto per facilitare l'accesso ai fasci in zone ristrette; corsa della maniglia più corta per utenti con mani piccole. Manico e manopola di selezione marroni.	QPL per spec. mil. MS90387-1 e spec. mil. MIL-T-81306A	1
GTH	PLT2S, PLT3S, PLT4S, PLT3H, PLT4H	318	Design ergonomico. Impugnatura e manopola di selezione rosse.	—	1

### SUSSIDIARIE NEL MONDO E UFFICI VENDITA

PANDUIT CANADA  
Markham, Ontario  
cs-cdn@panduit.com  
Tel: 800.777.3300

PANDUIT EUROPE LTD.  
Londra, UK  
cs-emea@panduit.com  
Tel: 44.20.8601.7200

PANDUIT SINGAPORE PTE. LTD.  
Repubblica di Singapore  
cs-ap@panduit.com  
Tel: 65.6305.7575

PANDUIT JAPAN  
Tokyo, Giappone  
cs-japan@panduit.com  
Tel: 81.3.3767.7011

PANDUIT LATIN AMERICA  
Jalisco, Messico  
cs-la@panduit.com  
Tel: 52.333.777.6000

PANDUIT AUSTRALIA PTY. LTD.  
Victoria, Australia  
cs-aus@panduit.com  
Tel: 61.3.9794.9020

Per avere una copia delle garanzie di prodotto PANDUIT collegarsi alla pagina [www.panduit.com/warranty](http://www.panduit.com/warranty)



Per ulteriori informazioni  
Visitare il nostro sito [www.panduit.com](http://www.panduit.com)  
Contattare l'assistenza clienti tramite e-mail: [cs-emea@panduit.com](mailto:cs-emea@panduit.com)

©2007 PANDUIT Corp.  
TUTTI I DIRITTI RISERVATI.  
WW-CTCB29-IT  
8/2007